

INWESTOR:  
Orląt Lwowskich Sp. z o.o. Spółka Komandytowa,  
ul. Warszawska 34/611A, 25-312 Kielce



LOKALIZACJA  
III PIĘTRO, KLATKA "A"



### ZESTAWIENIE POWIERZCHNI MIESZKANIE 3-POKOJOWE Z ANEKSEM KUCHENNYM

Nazwa pomieszczenia	Symbol	Powierzchnia (m <sup>2</sup> )
Sypialnia	4.17.01	8,79m <sup>2</sup>
Garderoba	4.17.02	2,35m <sup>2</sup>
Komunikacja	4.17.03	9,76m <sup>2</sup>
Sypialnia	4.17.04	9,75m <sup>2</sup>
Łazienka	4.17.05	4,79m <sup>2</sup>
Salon z aneksem kuchennym	4.17.06	23,48m <sup>2</sup>
<b>Łączna powierzchnia</b>		<b>58,92m<sup>2</sup></b>
<b>+ balkon</b>		<b>5,90m<sup>2</sup></b>

SKALA  
1:50



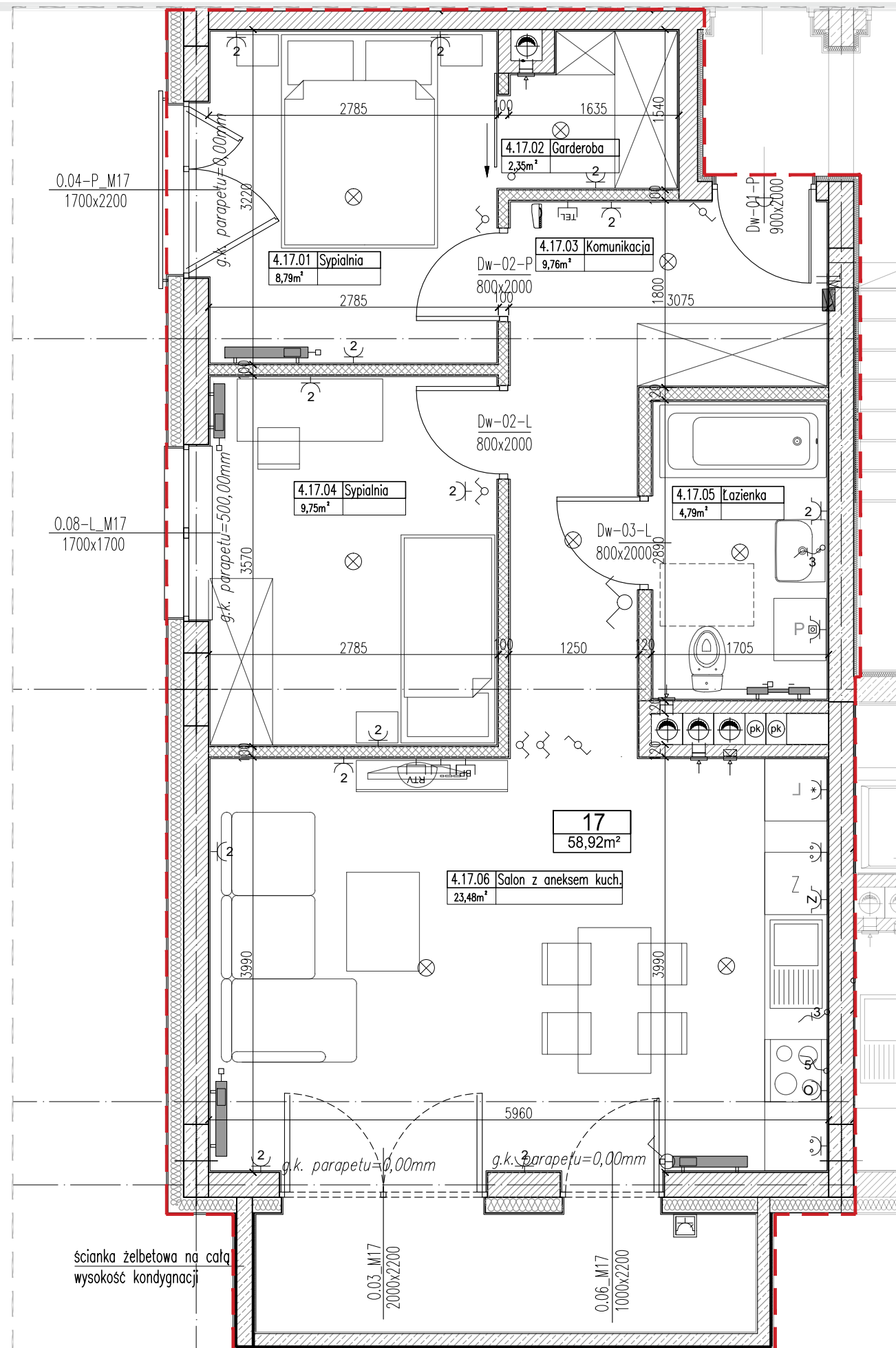
### UWAGI

- powierzchnie pomieszczeń zgodnie z Polską Normą PN-ISO 9836:1997
- wymiary podane bez uwzględnienia tynku
- na rysunku podano przykładową aranżację pomieszczeń
- Inwestor zastrzega sobie prawo do niewielkich zmian na etapie projektu wykonawczego

GENERALNY PROJEKTANT:

**BPB**  
BIURO PROJEKTÓW  
BUDOWNICTWA

Biurowo Projektów Budownictwa Sp. z o.o.  
25-614 Kielce, ul. 1 Maja 224A  
tel.(048-41) 314-20-02, (048) 660 727 840  
http://www.b-p-b.pl



### RODZAJE ŚCIAN

- ŚCIANY DZIAŁOWE 10CM, 12CM
- ŚCIANY NIENOŚNE 18CM, 24CM
- ŚCIANY NOŚNE 24CM

### LEGENDA

- grzejnik
- wentylacja
- pion kanalizacyjny
- Tablica rozdzielcza mieszkaniowa elektryczna podtynkowa
- Tablica rozdzielcza mieszkaniowa teletechniczna podtynkowa
- Wypust przewodu na suficie z zapasem przewodu i zakończony złączkami wagi
- Łącznik jednobiegunowy 230V 10A; IP20, IP44 h=1,1m
- Łącznik świecznikowy 230V 10A; IP20, IP44 h=1,1m
- Łącznik schodowy 230V 10A; IP20, IP44 h=1,1m
- 2 Gniazda elektryczne ze stykiem ochronnym we wspólnej ramce 2x(1L+N+PE), 16A, 230V, IP44
- Gniazdo elektryczne pojedyncze ze stykiem ochronnym - dla zmywarki 1L+N+PE, 16A, 230V, IP44
- Gniazdo elektryczne pojedyncze ze stykiem ochronnym - dla pralki 1L+N+PE, 16A, 230V, IP44
- Gniazdo elektryczne pojedyncze ze stykiem ochronnym - dla lodówki 1L+N+PE, 10/16A, 230V, IP20
- Dwa gniazda elektryczne ze stykiem ochronnym we wspólnej ramce - nad blatem 2x(1L+N+PE), 16A, 230V, IP44
- Gniazdo elektryczne pojedyncze z bolcem ochronnym - dla okapu 1P+N+PE, 16A, 230V, IP44
- Gniazdo elektryczne pojedyncze ze stykiem ochronnym 1L+N+PE, 16A, 230V, IP20
- Gniazdo elektryczne podwójne ze stykiem ochronnym 1L+N+PE, 16A, 230V, IP20
- Gniazdo elektryczne pojedyncze ze stykiem ochronnym 1L+N+PE, 16A, 230V, podtynk, IP55 (klapkę gniazda zlicować z elewacją)
- Wypust 1-fazowy (3-przewodowy) dla zasilania odbiornika instalowanego na stałe
- Wypust 3-fazowy (5-przewodowy) dla zasilania kuchni elektrycznej w puszcze
- Przycisk dzwonka z podświetleniem 10A 250V p.t. IP20 h=1,4m
- Wpust kablowy pod telefon
- Gniazdo RTV dla instalacji telewizyjnej i radiowej
- Zasłepka dla instalacji telewizyjnej i radiowej
- Telekomunikacyjne gniazdo sieciowe RJ 45
- Domofon z klawiaturą i wejściem na kod
- Panel domofonowy (wypust zakończony puszką  $\phi 60$ mm h=1,4m)
- 1L+N+PE, 10/16A, 230V, IP44