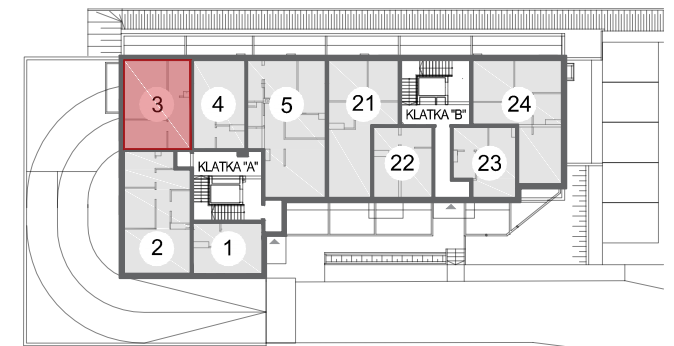


INWESTOR:
Orląt Lwowskich Sp. z o.o. Spółka Komandytowa,
ul. Warszawska 34/611A, 25-312 Kielce



LOKALIZACJA
PARTER, KLATKA "A"

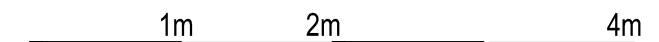


ZESTAWIENIE POWIERZCHNI

| MIESZKANIE 2-POKOJOWE Z ANEKSEM KUCHENNYM | | |
|---|---------|--|
| Salon z aneksem kuchennym | 1.03.01 | 19,56m ² |
| Łazienka | 1.03.02 | 6,04m ² |
| Sypialnia | 1.03.03 | 9,78m ² |
| Komunikacja | 1.03.04 | 9,32m ² |
| | | 44,70m² |
| | | +taras 9,78m ² +balkon 5,07m ² |

SKALA

1:50



UWAGI

- powierzchnie pomieszczeń zgodnie z Polską Normą PN-ISO 9836:1997
- wymiary podane bez uwzględnienia tynku
- na rysunku podano przykładową aranżację pomieszczeń
- Inwestor zastrzega sobie prawo do niewielkich zmian na etapie projektu wykonawczego

GENERALNY PROJEKTANT:

BPB
BIURO PROJEKTÓW
BUDOWNICTWA

Biuro Projektów Budownictwa Sp. z o.o.
25-614 Kielce, ul. 1 Maja 224A
tel.(048-41) 314-20-02, (048) 660 727 840
http://www.b-p-b.pl

RODZAJE ŚCIAN

- ŚCIANY DZIAŁOWE 10CM, 12CM
- ŚCIANY NIENOŚNE 18CM, 24CM
- ŚCIANY NOŚNE 24CM

LEGENDA

- grzejnik
- wentylacja
- pion kanalizacyjny
- Tablica rozdzielcza mieszkaniowa elektryczna podtynkowa
- Tablica rozdzielcza mieszkaniowa teletechniczna podtynkowa
- Wypust przewodu na suficie z zapasem przewodu i zakończony złączkami wago
- Łącznik jednobiegowy 230V 10A, IP20, IP44 h=1,1m
- Łącznik świecznikowy 230V 10A, IP20, IP44 h=1,1m
- Łącznik schodowy 230V 10A, IP20, IP44 h=1,1m
- 2 Gniazda elektryczne ze stykiem ochronnym we wspólnej ramce 2x(1L+N+PE), 16A, 230V, IP44
- Gniazdo elektryczne pojedyncze ze stykiem ochronnym - dla zmywarki 1L+N+PE, 16A, 230V, IP44
- Gniazdo elektryczne pojedyncze ze stykiem ochronnym - dla pralki 1L+N+PE, 16A, 230V, IP44
- Gniazdo elektryczne pojedyncze ze stykiem ochronnym - dla lodówki 1L+N+PE, 10/16A, 230V, IP20
- Dwa gniazda elektryczne ze stykiem ochronnym we wspólnej ramce - nad blatem 2x(1L+N+PE), 16A, 230V, IP44
- Gniazdo elektryczne pojedyncze z bolcem ochronnym - dla okapu 1P+N+PE, 16A, 230V, IP44
- Gniazdo elektryczne pojedyncze ze stykiem ochronnym 1L+N+PE, 16A, 230V, IP20
- Gniazdo elektryczne podwójne ze stykiem ochronnym 1L+N+PE, 16A, 230V, IP20
- Gniazdo elektryczne pojedyncze ze stykiem ochronnym 1L+N+PE, 16A, 230V, podtynk, IP55 (klapkę gniazda zlicować z elewacją)
- Wypust 1-fazowy (3-przewodowy) dla zasilania odbiornika instalowanego na stałe
- Wypust 3-fazowy (5-przewodowy) dla zasilania kuchni elektrycznej w puszcze
- Przycisk dzwonka z podświetleniem 10A 250V p.t. IP20 h=1,4m
- Wpust kablowy pod telefon
- Gniazdo RTV dla instalacji telewizyjnej i radiowej
- Zasłepka dla instalacji telewizyjnej i radiowej
- Telekomunikacyjne gniazdo sieciowe RJ 45
- Domofon z klawiaturą i wejściem na kod
- Panel domofonowy (wypust zakończony puszką fi60mm h=1,4m)
- 1L+N+PE, 10/16A, 230V, IP44

